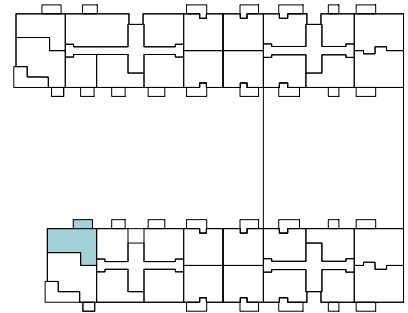




by Prime Kapital

### 2 CAMERE 2R7

○ Nr. camere	2
○ Clădire	B
○ Etaj	8
○ Suprafață construită locuință	70.2m <sup>2</sup>
○ Suprafață construită balcon	9.8m <sup>2</sup>
○ Suprafață construită totală	80.0m <sup>2</sup>



#### SUPRAFEȚE UTILE

① living	25.4m <sup>2</sup>
② bucatărie	7.1m <sup>2</sup>
③ baie	4.7m <sup>2</sup>
④ dormitor	16.0m <sup>2</sup>
⑤ hol	5.4m <sup>2</sup>

Total Suprafață utilă	58.6 m <sup>2</sup>
Suprafață utilă Balcon	9.3 m <sup>2</sup>

K BOX

