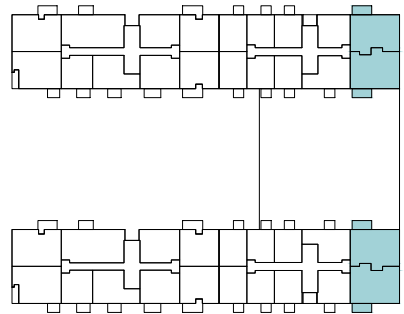




by Prime Kapital

3 CAMERE
3R1

Nr. camere	3
Clădire	A,D
Etaj	5-10
Suprafață construită locuință	91.6m ²
Suprafață construită balcon	9.7m ²
Suprafață construită totală	101.3m ²



SUPRAFEȚE UTILE

① living+dining	25.8m ²
② hol	5.5m ²
③ bucătărie	9.7m ²
④ dormitor	15.1m ²
⑤ baie	4.2m ²
⑥ dormitor	13.3m ²
⑦ baie	3.0m ²
Total Suprafață utilă	76.7m ²
Suprafață utilă balcon	9.9 m ²

