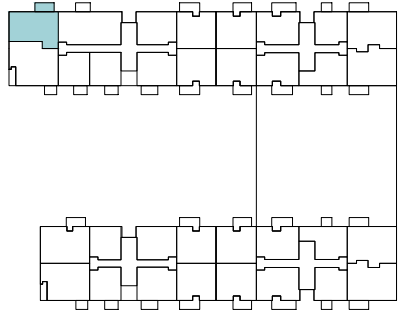


3 CAMERE
3R6

| | |
|-------------------------------|---------------------|
| Nr. camere | 3 |
| Clădire | C |
| Etaj | 10 |
| Suprafață construită locuință | 92.4m ² |
| Suprafață construită balcon | 8.2m ² |
| Suprafață construită totală | 100.6m ² |



SUPRAFEȚE UTILE

| | |
|-------------------------------|---------------------------|
| ① hol | 5.5m ² |
| ② living | 25.3m ² |
| ③ bucătărie | 7.1m ² |
| ④ dormitor | 16.0m ² |
| ⑤ dormitor | 14.5m ² |
| ⑥ baie | 3.3m ² |
| ⑦ baie | 4.1m ² |
| Total Suprafață utilă | 75.8 m² |
| Suprafață utilă balcon | 8.6 m² |

