

**4 CAMERE  
4R3**

- Nr. camere 4

---

- Clădire B

---

- Etaj P

---

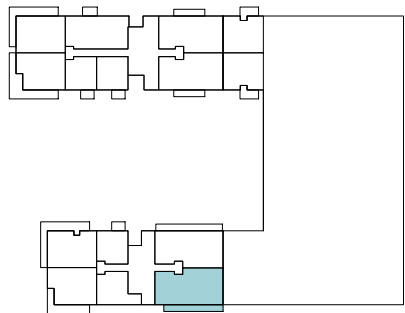
- Suprafață construită locuință 120.8m<sup>2</sup>

---

- Suprafață construită curte 39.6m<sup>2</sup>

---

- Suprafață construită totală 160.4m<sup>2</sup>



**SUPRAFEȚE UTILE**

① living&bucătărie	41.3 m <sup>2</sup>
② hol	6.4 m <sup>2</sup>
③ baie	3.9 m <sup>2</sup>
④ dormitor	12.7 m <sup>2</sup>
⑤ dormitor	14.8 m <sup>2</sup>
⑥ dormitor	18.1 m <sup>2</sup>
⑦ baie	4.1 m <sup>2</sup>
<b>Total Suprafață utilă</b>	<b>101.3 m<sup>2</sup></b>
<b>Suprafață utilă Curte</b>	<b>37.6 m<sup>2</sup></b>

