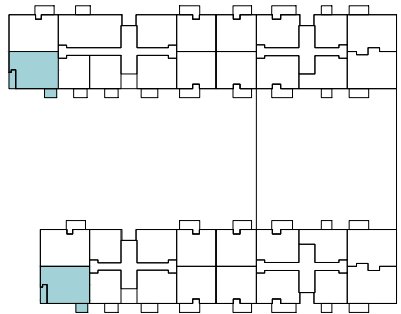




by Prime Kapital

**3 CAMERE
3R3**

○ Nr. camere	3
○ Clădire	B, C
○ Etaj	1-7 (B), 1-9 (C)
○ Suprafață construită locuință	84,9m ²
○ Suprafață construită totală	98.4m ²



SUPRAFEȚE UTILE

① hol	2,8m ²
② living+bucătărie	32,2m ²
③ dormitor	13,8m ²
④ dormitor	13,8m ²
⑤ baie	3,9m ²
⑥ hol	1,8m ²
⑦ baie	2,8m ²
Total Suprafață utilă	71,6m²
Balcon	7,4m ²
Balcon	6,1m ²

K BOX

