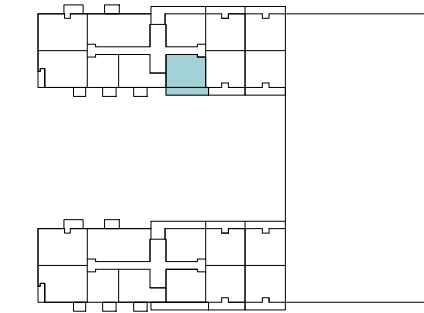


**2 CAMERE  
2R5D**

○ Nr. camere	2
○ Clădire	C
○ Etaj	1
○ Suprafață construită locuință	64.9m <sup>2</sup>
○ Suprafață construită balcon	14.0m <sup>2</sup>
○ Suprafață construită totală	80.2m <sup>2</sup>



**SUPRAFEȚE UTILE**

① hol	7.8 m <sup>2</sup>
② living+dining	23.8 m <sup>2</sup>
③ bucatărie	8.6 m <sup>2</sup>
④ dormitor	12.8 m <sup>2</sup>
⑤ baie	4.8 m <sup>2</sup>

Total Suprafață utilă 57.6 m<sup>2</sup>

Suprafață utilă Balcon 11.7 m<sup>2</sup>

