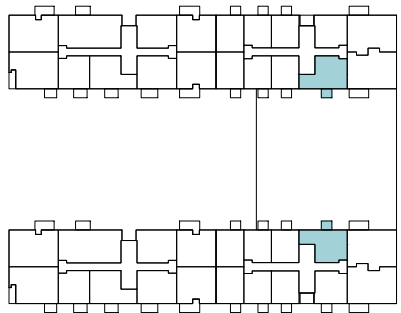




by Prime Kapital

## 2 CAMERE 2R9

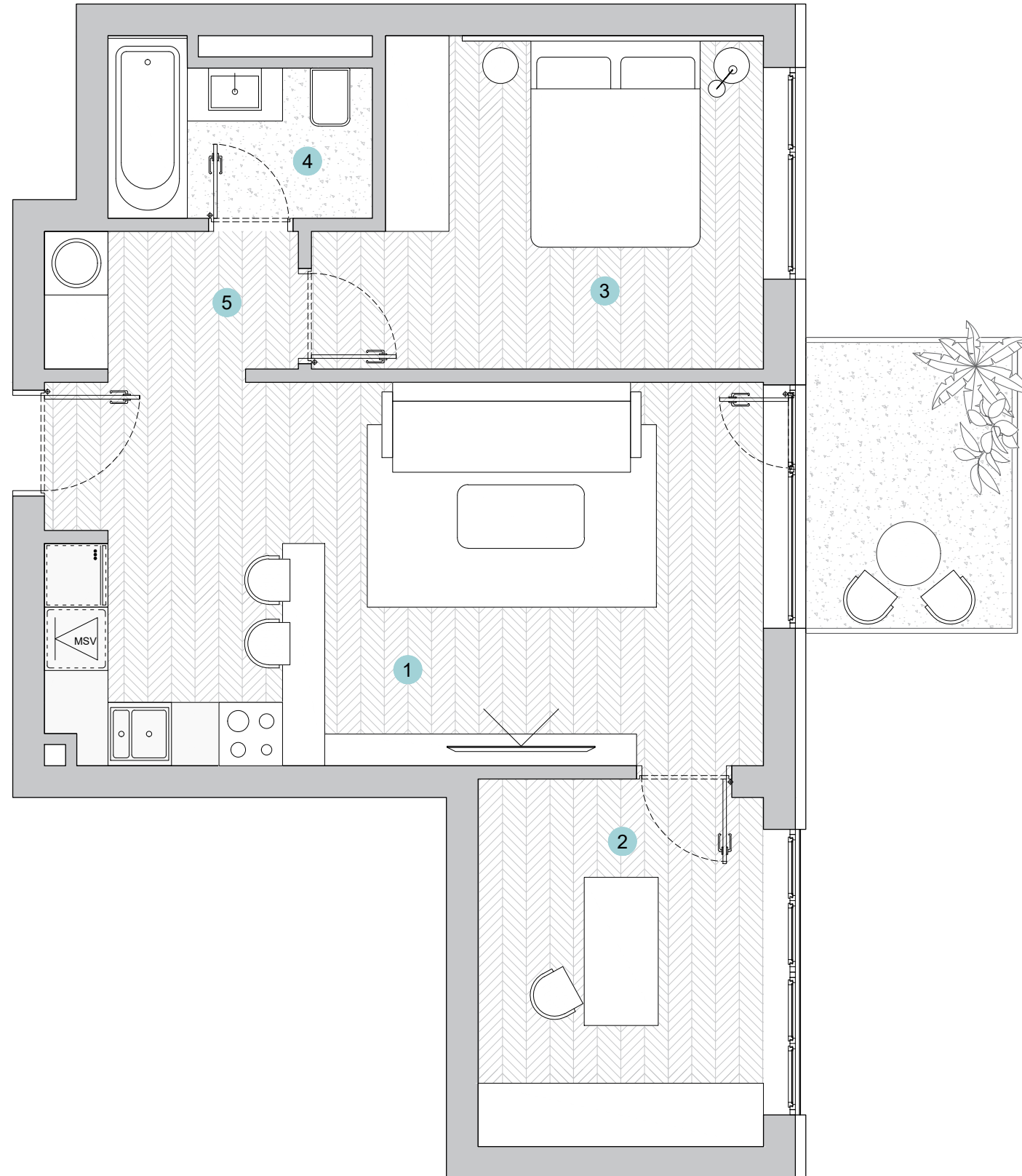
- Nr. camere 2
- Clădire A,D
- Etaj 5-10 (A și D)
- Suprafață construită locuință 63,51m<sup>2</sup>
- Suprafață construită totală 69,11m<sup>2</sup>



### SUPRAFEȚE UTILE

① living + bucatarie	24,64 m <sup>2</sup>
② birou	9,33 m <sup>2</sup>
③ dormitor	12,17 m <sup>2</sup>
④ baie	3,78 m <sup>2</sup>
⑤ hol	3,12 m <sup>2</sup>

Total Suprafață utilă	53,04m <sup>2</sup>
Balcon	5,60 m <sup>2</sup>



K BOX

