

**4 CAMERE
4R1**

- Nr. camere 4

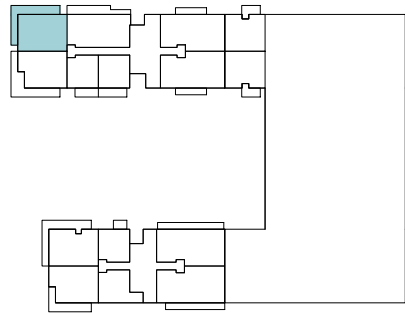
- Clădire C

- Etaj P

- Suprafață construită locuință 114.5m²

- Suprafață construită curte 54.3m²

- Suprafață construită totală 168.8m²



SUPRAFEȚE UTILE

① living	26.0 m ²
② bucatărie	8.5 m ²
③ hol	5.3 m ²
④ baie	3.1 m ²
⑤ dormitor	14.4 m ²
⑥ dormitor	16.6 m ²
⑦ dormitor	14.4m ²
⑧ baie	3.3 m ²
⑨ baie	4.1 m ²
Total Suprafață utilă	95.7 m²
Suprafață utilă curte	54.8 m²

