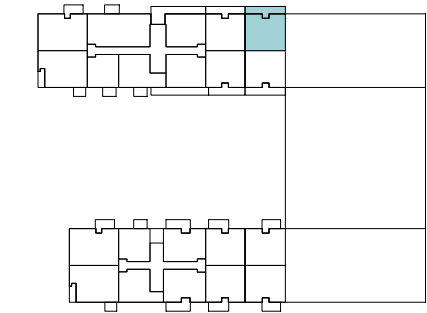


2 CAMERE
2R11

○ Nr. camere	2
○ Clădire	D
○ Etaj	P
○ Suprafață construită locuință	76.54 m ²
○ Suprafață construită curte	24.75 m ²
○ Suprafață construită totală	101.29 m ²



SUPRAFEȚE UTILE

① hol	7.18m ²
② bucatărie	10.91m ²
③ living	23.28m ²
④ hol	2.39m ²
⑤ baie	3.94m ²
⑥ dormitor	13.19m ²

Total Suprafață utilă	60.89m ²
Suprafață utilă curte	21.91m ²

