

**3 CAMERE
3R9B**

- Nr. camere 3

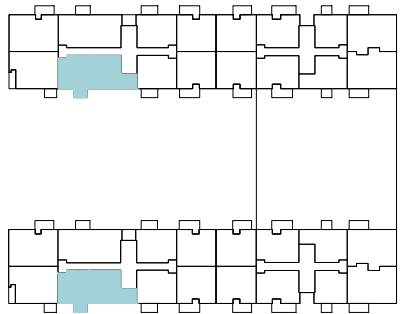
- Clădire B,C

- Etaj 2-8 (B), 2-10 (C)

- Suprafață construită locuință 90,92m²

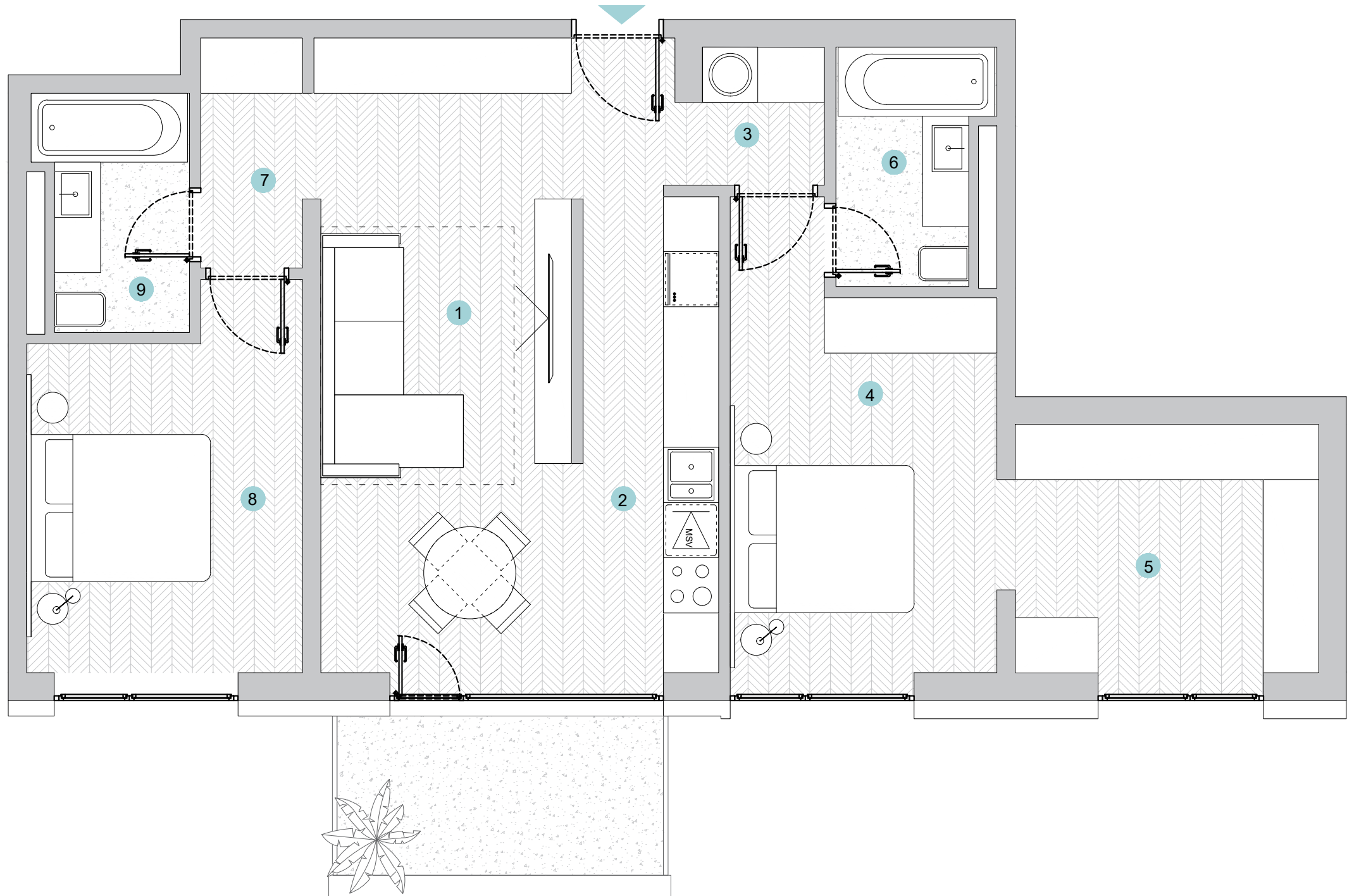
- Suprafață construită balcon 7,14m²

- Suprafață construită totală 98,06m²



SUPRAFEȚE UTILE

① living+dining	20,91m ²
② bucatarie	7,72m ²
③ hol	2,22m ²
④ dormitor	12,81m ²
⑤ birou	8,95m ²
⑥ baie	3,94m ²
⑦ hol	2,73 m ²
⑧ dormitor	11,28m ²
⑨ baie	3,95m ²
Total Suprafață utilă	74,51 m²
Suprafața utilă balcon	6,05 m²



K BOX

