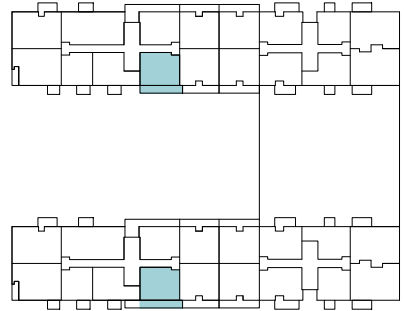




by Prime Kapital

2 CAMERE 2R5A

- Nr. camere 2
- Clădire B, C
- Etaj 2-3,5-8 (B) 2-3,5-10(C)
- Suprafață construită locuință 64.9m²
- Suprafață construită balcon 8.5m²
- Suprafață construită totală 73.4m²

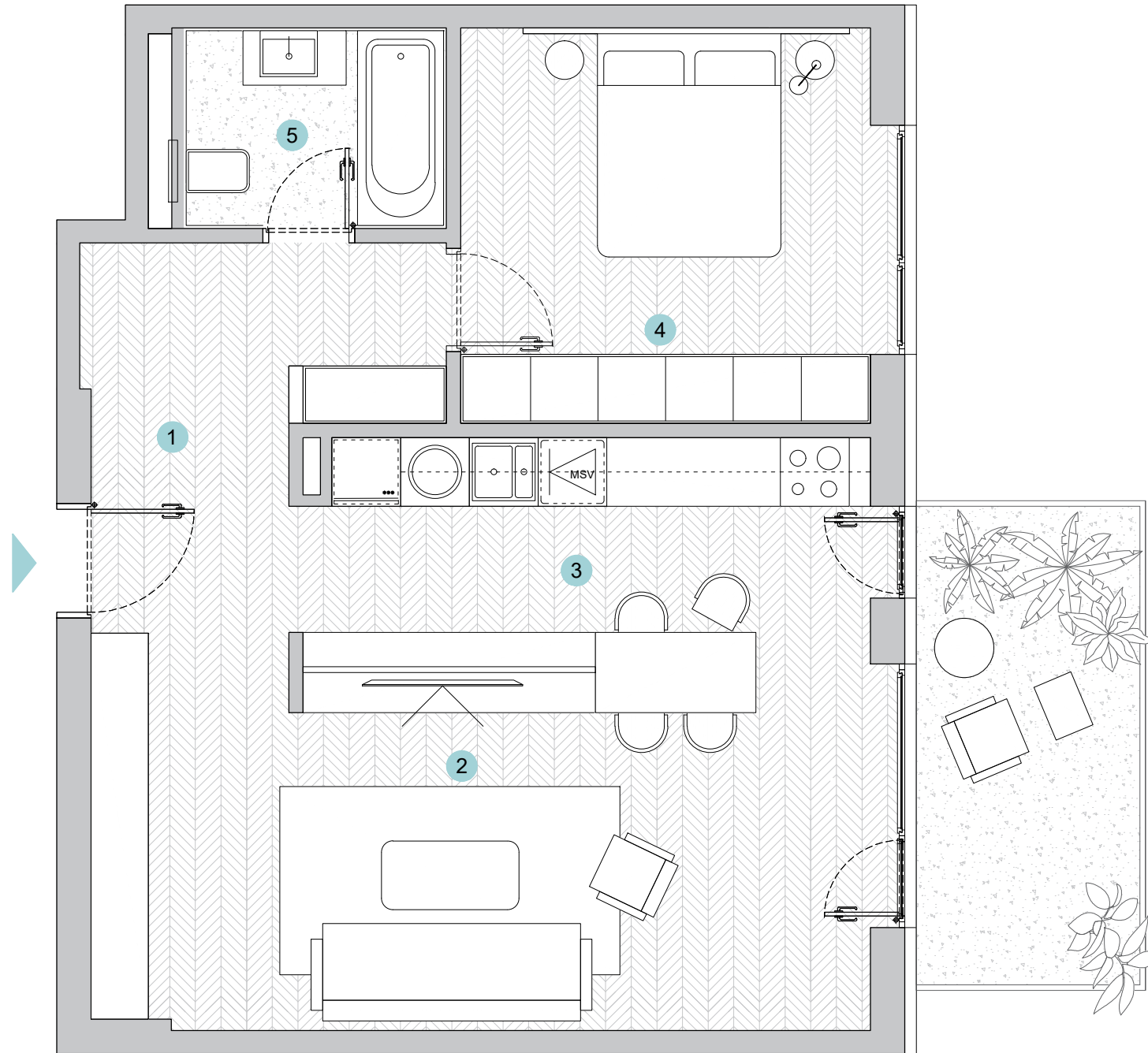


SUPRAFEȚE UTILE

① hol	7.8 m ²
② living+dining	23.8 m ²
③ bucătărie	8.6 m ²
④ dormitor	12.8 m ²
⑤ baie	4.8 m ²

Total Suprafață utilă 57.6 m²

Suprafață utilă balcon 8.7 m²



K BOX

