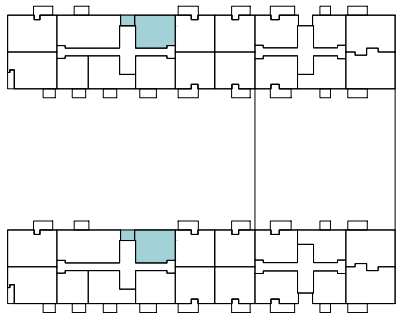




by Prime Kapital

2 CAMERE 2R5B

- Nr. camere 2
- Clădire B,C
- Etaj 2-8 (B), 2-10(C)
- Suprafață construită locuință 65,34 m²
- Suprafață construită totală 72,78 m²

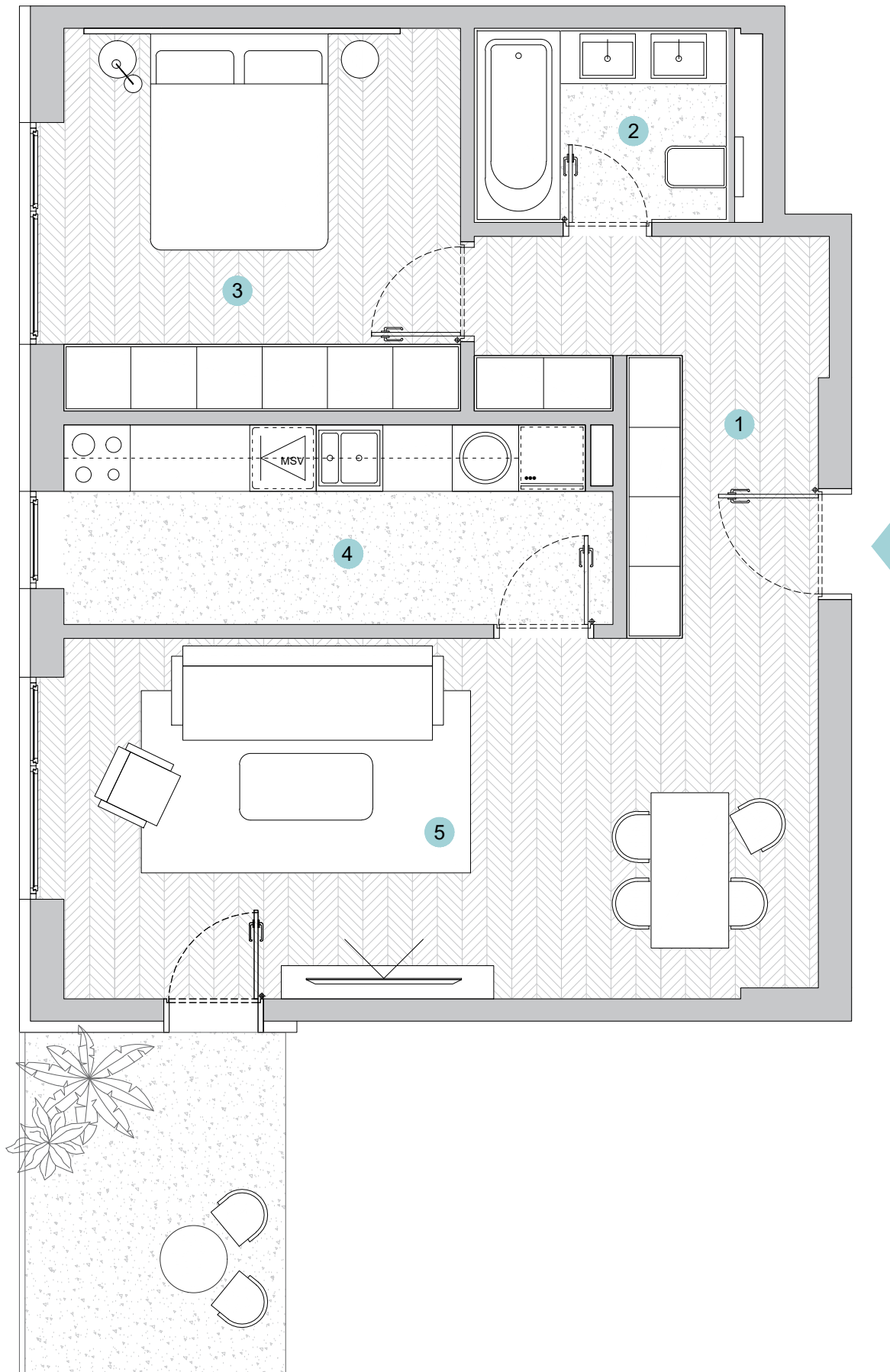


SUPRAFEȚE UTILE

- ① hol 8,48m²
- ② baie 4,02m²
- ③ dormitor 12,33m²
- ④ bucătărie 8,73m²
- ⑤ living 22,03m²

- Total Suprafață utilă 55,59m²
- Logie 7,44m²

K BOX



Prezentul material de prezentare are caracter informativ și poate suferi modificări rezonabile.