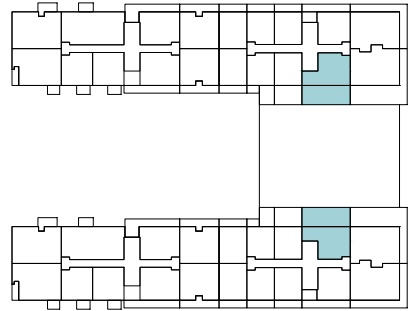




by Prime Kapital

2 CAMERE 2R9B

○ Nr. camere	2
○ Clădire	A,D
○ Etaj	4
○ Suprafață construită locuință	63.7m ²
○ Suprafață construită terasă	65.1m ²
○ Suprafață construită totală	128.8m ²



SUPRAFEȚE UTILE

① living + bucatarie	23.8m ²
② birou	9.8m ²
③ camera	13.2m ²
④ baie	4.5m ²
⑤ hol	3.1m ²

Total Suprafață utilă	54.4m ²
Suprafață utilă terasă	63.3m ²

