



by Prime Kapital

**3 CAMERE
3R8**

- Nr. camere 3

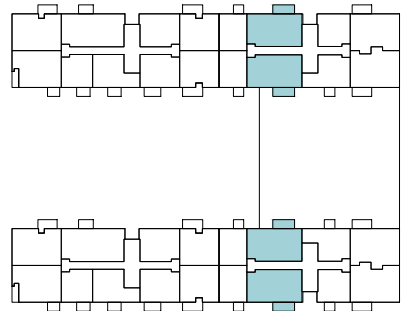
- Clădire A,D

- Etaj 8-10

- Suprafață construită locuință 88.4m²

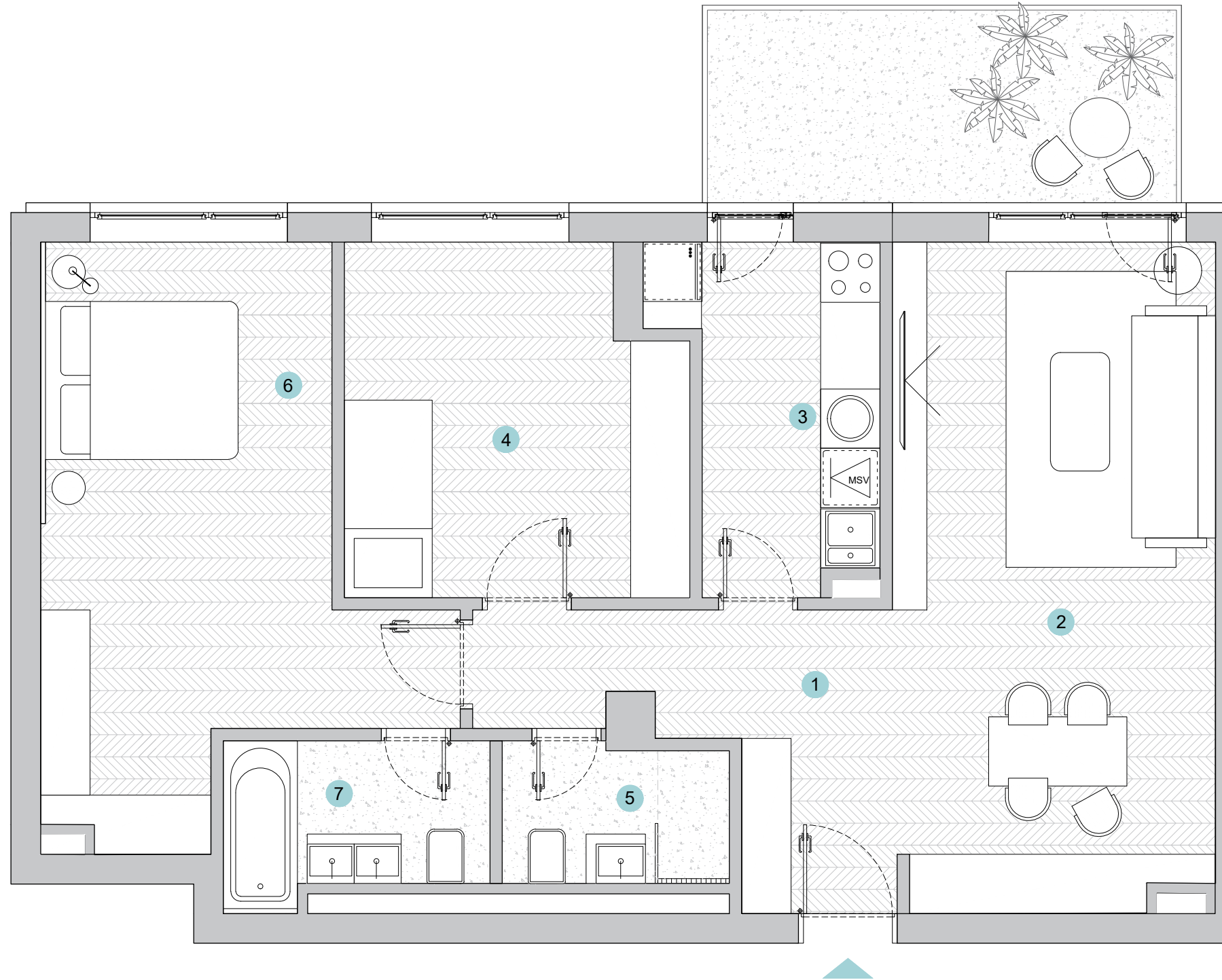
- Suprafață construită balcon 9.0m²

- Suprafață construită totală 97.4m²



SUPRAFEȚE UTILE

① hol	3.4m ²
② living	27.0m ²
③ bucătărie	6.7m ²
④ dormitor	12.2m ²
⑤ baie	4.2m ²
⑥ dormitor	18.1m ²
⑦ baie	3.5m ²
Total Suprafață utilă	75.1 m²
Suprafață utilă Balcon	9.2 m²



Prezentul material de prezentare are caracter informativ și poate suferi modificări rezonabile.