

**4 CAMERE
4R4**

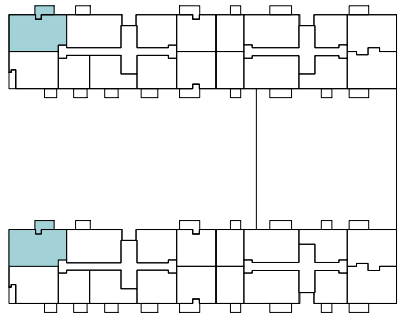
- Nr. camere 4

- Clădire C,B

- Etaj 1-10 (C), 1-8 (B)

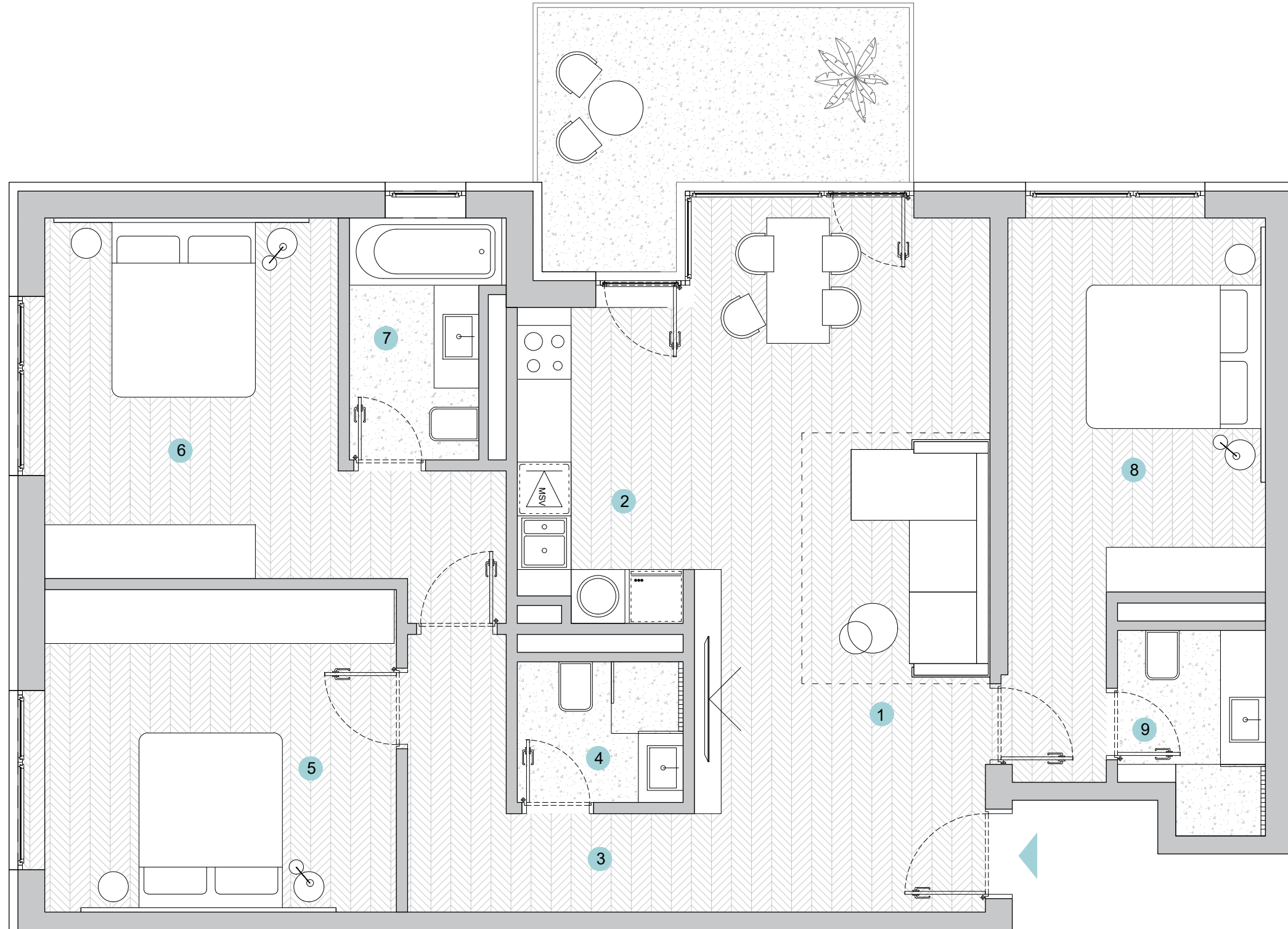
- Suprafață construită locuință 111,66m²

- Suprafață construită totală 121,66m²



SUPRAFEȚE UTILE

① living	25,49 m ²
② bucatărie	6,70 m ²
③ hol	5,72 m ²
④ baie	2,91 m ²
⑤ dormitor	14,13 m ²
⑥ dormitor	15,98 m ²
⑦ baie	4,13 m ²
⑧ dormitor	14,41 m ²
⑨ baie	3,40 m ²
Total Suprafață utilă	92,50 m²
Balcon	10,00 m ²



K BOX

