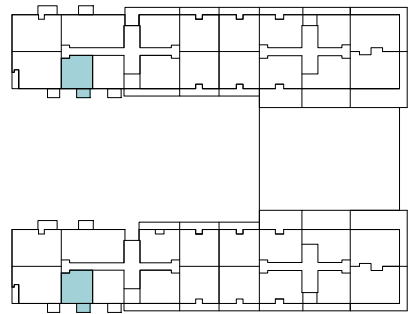


**STUDIO  
S03**

Nr. camere	1
Clădire	B, C
Etaj	1-8 (B) 1-10(C)
Suprafață construită locuință	50.7m <sup>2</sup>
Suprafață construită balcon	7.5m <sup>2</sup>
Suprafață construită totală	58.2m <sup>2</sup>



**SUPRAFEȚE UTILE**

① living+bucătărie	23.5 m <sup>2</sup>
② hol	4.6 m <sup>2</sup>
③ camera	12.3 m <sup>2</sup>
④ baie	4.5 m <sup>2</sup>

Total Suprafață utilă	44.9 m <sup>2</sup>
Suprafață utilă Balcon	6.7 m <sup>2</sup>

