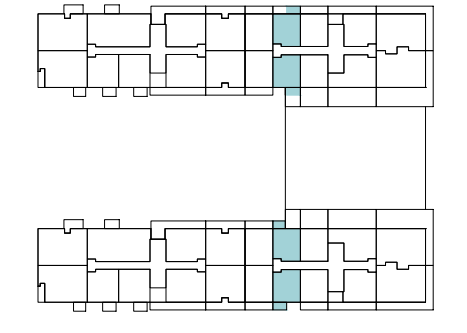




by Prime Kapital

### STUDIO S06

○ Nr. camere	1
○ Clădire	A,D
○ Etaj	4-8
○ Suprafață construită locuință	43.8m <sup>2</sup>
○ Suprafață construită balcon	5.0m <sup>2</sup>
○ Suprafață construită totală	48.8m <sup>2</sup>



#### SUPRAFEȚE UTILE

① hol	1.8 m <sup>2</sup>
② camera de zi + bucatărie	31.1 m <sup>2</sup>
③ baie	4.6 m <sup>2</sup>

Total Suprafață utilă	37.5 m <sup>2</sup>
Suprafață utilă Balcon	5.2 m <sup>2</sup>

