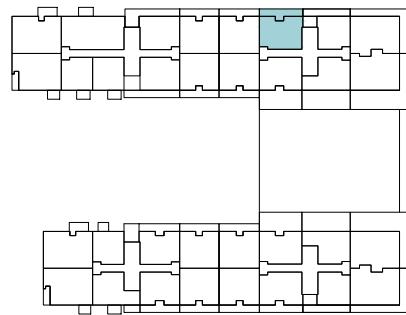




by Prime Kapital

## 2 CAMERE 2R1

○ Nr. camere	2
○ Clădire	D
○ Etaj	4
○ Suprafață construită locuință	68.0 m <sup>2</sup>
○ Suprafață construită terasa	17.6 m <sup>2</sup>
○ Suprafață construită totală	85.6 m <sup>2</sup>



### SUPRAFEȚE UTILE

① hol	7.3 m <sup>2</sup>
② living	24.6 m <sup>2</sup>
③ bucătărie	7.8 m <sup>2</sup>
④ dormitor	13.2 m <sup>2</sup>
⑤ baie	4.6 m <sup>2</sup>

Total Suprafață utilă	57.5 m <sup>2</sup>
Suprafață utilă terasa	15.0 m <sup>2</sup>

