

**2 CAMERE
2R2B**

- Nr. camere 2

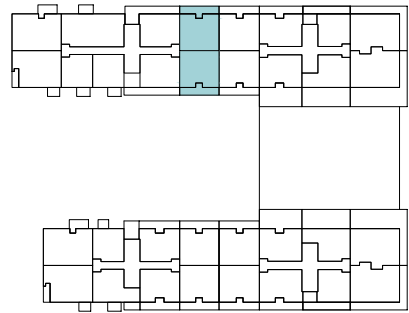
- Clădire C, D

- Etaj 4

- Suprafață construită locuință 71.6 m²

- Suprafață construită balcon 15.8 m²

- Suprafață construită totală 87.4 m²



SUPRAFEȚE UTILE

- ① living 25.6 m²
- ② bucatărie 8.9 m²
- ③ dormitor 14.5 m²
- ④ baie 4.7 m²
- ⑤ hol 6.4 m²

Total Suprafață utilă 60.1 m²
 Suprafață utilă Balcon+ Logie 13.4 m²

