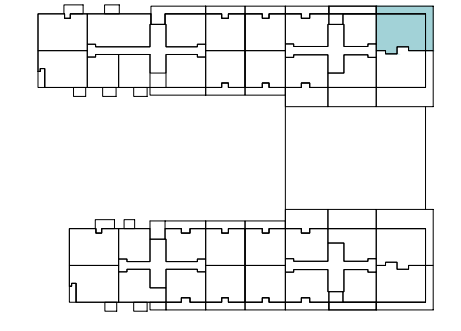




by Prime Kapital

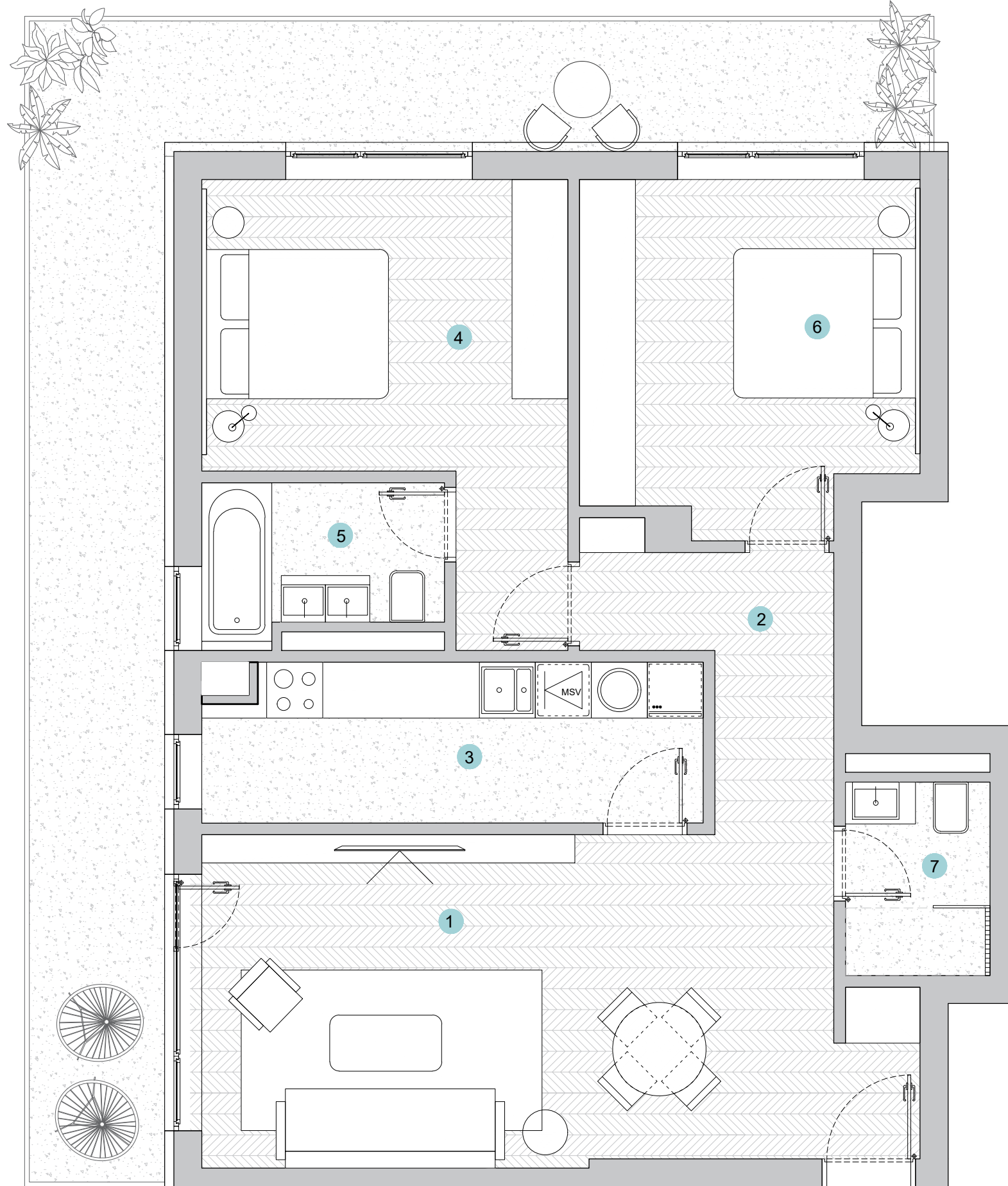
**3 CAMERE
3R1B'**

○ Nr. camere	3
○ Clădire	D
○ Etaj	4
○ Suprafață construită locuință	91.9m ²
○ Suprafață construită terasa	34.3m ²
○ Suprafață construită totală	126.2m ²



SUPRAFEȚE UTILE

① living+dining	25.9m ²
② hol	5.5m ²
③ bucătărie	9.4m ²
④ dormitor	15.1m ²
⑤ baie	4.1m ²
⑥ dormitor	13.3m ²
⑦ baie	3.3m ²
Total Suprafață utilă	76.6m ²
Suprafață utilă terasa	26.9 m ²



Prezentul material de prezentare are caracter informativ și poate suferi modificări rezonabile.