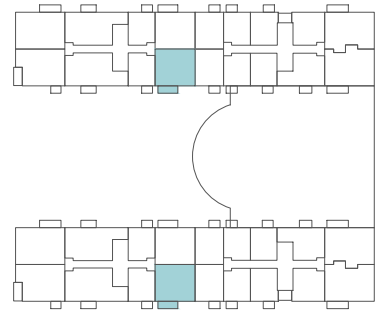




by Prime Kapital

2 CAMERE 2R12B

○ Nr. camere	2
○ Clădire	B, C
○ Etaj	P-11
○ Suprafață construită locuință	74.7m ²
○ Suprafață construită balcon	7.1m ²
○ Suprafață construită totală	81.8m ²



SUPRAFETE UTILE

① living+dining	29.4 m ²
② bucatarie	10.6 m ²
③ dormitor	15.0 m ²
④ baie	4.5 m ²
⑤ hol	3.9 m ²

Total Suprafață utilă	63.4 m ²
Suprafață utilă balcon	6.8 m ²

