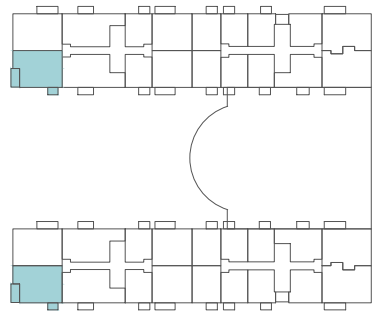




by Prime Kapital

3 CAMERE 3R3

○ Nr. camere	3
○ Clădire	B,C
○ Etaj	1-8
○ Suprafață construită locuință	85.8m ²
○ Suprafață construită balcoane	11.8m ²
○ Suprafață construită totală	97.6 m ²



SUPRAFEȚE UTILE

① hol	3.2 m ²
② living+dining	21.1 m ²
③ bucatarie	6.8 m ²
④ hol+depozitare	5.4 m ²
⑤ baie	3.1 m ²
⑥ dormitor	14.2 m ²
⑦ baie	4.6 m ²
⑧ dormitor	14.0 m ²
Total Suprafață utilă	72.3 m ²
Suprafață utilă balcon A	3.4 m ²
Suprafață utilă balcon B	8.0 m ²

K BOX

