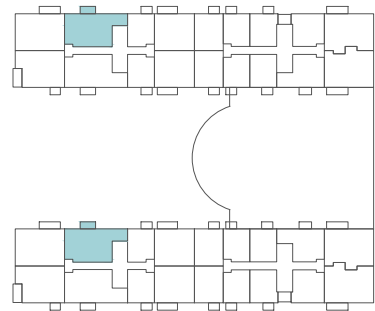


3 CAMERE
3R9A

| | |
|---------------------------------|---------------------|
| ○ Nr. camere | 3 |
| ○ Clădire | B,C |
| ○ Etaj | 1-11 |
| ○ Suprafață construită locuință | 88.4m ² |
| ○ Suprafață construită balcon | 5.6 m ² |
| ○ Suprafață construită totală | 94.0 m ² |



SUPRAFEȚE UTILE

| | |
|-------------------------------|---------------------------|
| ① living+dining | 23.3m ² |
| ② bucatarie | 8.2m ² |
| ③ dormitor | 15.8m ² |
| ④ birou/dressing | 7.4m ² |
| ⑤ baie | 3.8m ² |
| ⑥ dormitor | 12.1m ² |
| ⑦ baie | 4.5m ² |
| Total Suprafață utilă | 75.1 m² |
| Suprafață utilă balcon | 5.2 m² |

