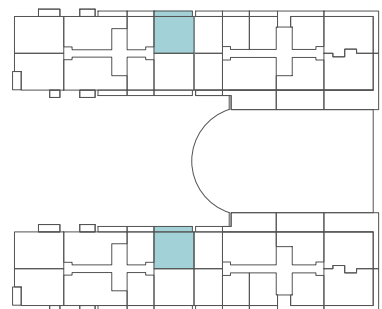




by Prime Kapital

### 2 CAMERE 2R12C

○ Nr. camere	2
○ Clădire	B, C
○ Etaj	3
○ Suprafață construită locuință	74.7m <sup>2</sup>
○ Suprafață construită balcon	14.5m <sup>2</sup>
○ Suprafață construită totală	89.2m <sup>2</sup>



#### SUPRAFEȚE UTILE

① living+dining	28.8 m <sup>2</sup>
② bucatarie	10.5 m <sup>2</sup>
③ dormitor	15.0 m <sup>2</sup>
④ baie	4.5 m <sup>2</sup>
⑤ hol	3.9 m <sup>2</sup>

Total Suprafață utilă	62.7 m <sup>2</sup>
Suprafață utilă balcon	10.3 m <sup>2</sup>

K BOX

