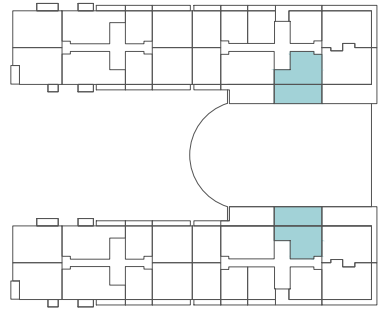




by Prime Kapital

**2 CAMERE
2R9B**

○ Nr. camere	2
○ Clădire	A,D
○ Etaj	3
○ Suprafață construită locuință	63.7m ²
○ Suprafață construită terasă	47.3m ²
○ Suprafață construită totală	111.0m ²



SUPRAFEȚE UTILE

① living + bucatarie	24.3m ²
② birou	9.8m ²
③ camera	12.2m ²
④ baie	4.6m ²
⑤ hol	2.8m ²

Total Suprafață utilă	53.8m ²
Suprafață utilă terasă	46.3m ²

