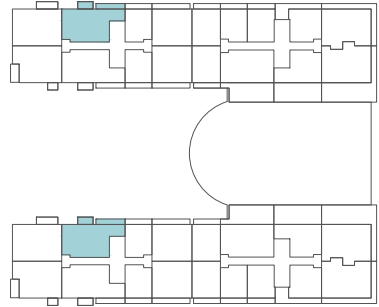


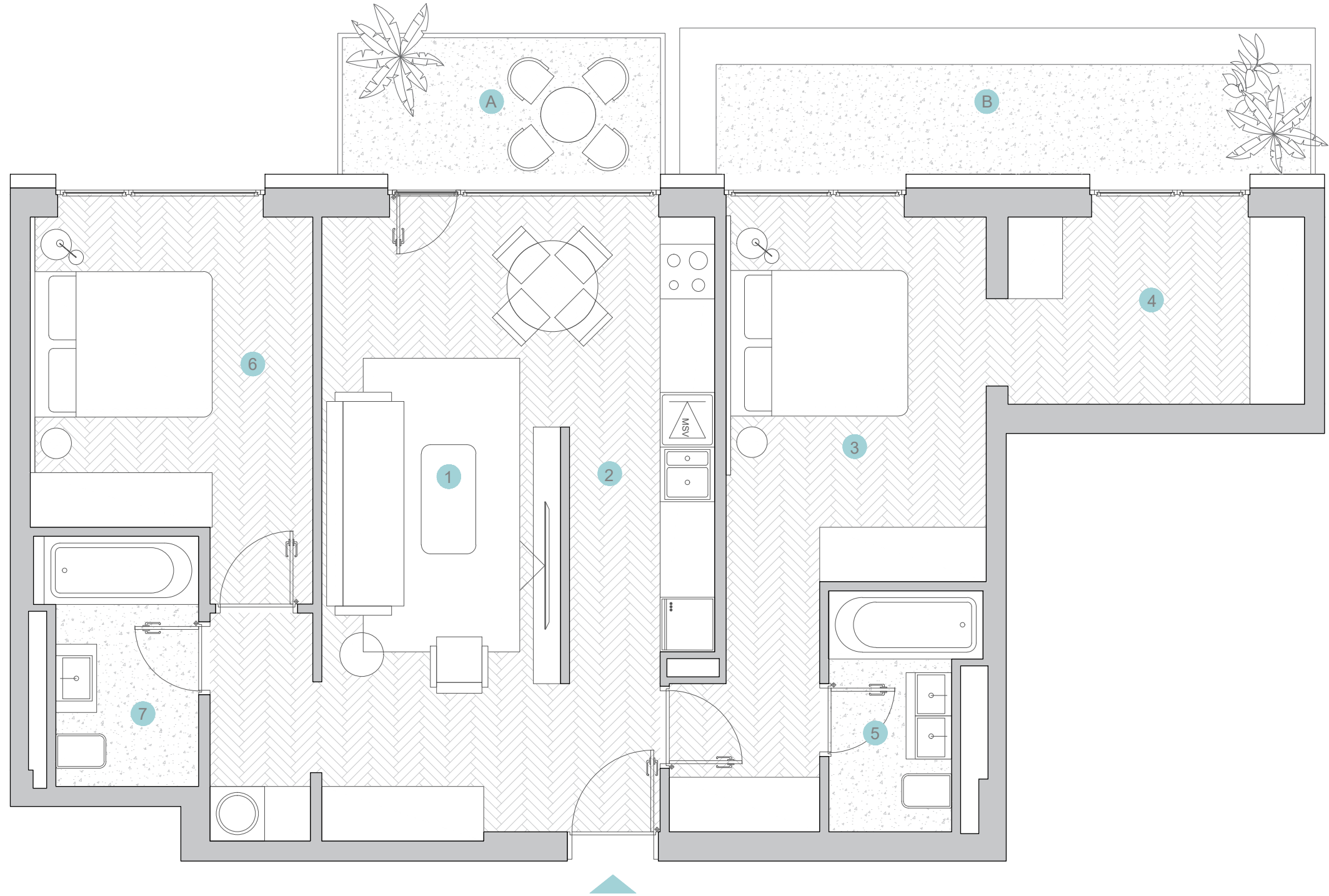
3 CAMERE
3R9C

○ Nr. camere	3
○ Clădire	B,C
○ Etaj	1-11
○ Suprafață construită locuință	88.4m ²
○ Suprafață construită balcon	16.8 m ²
○ Suprafață construită totală	105.2 m ²



SUPRAFEȚE UTILE

① living+dining	23.3m ²
② bucatarie	8.2m ²
③ dormitor	15.8m ²
④ birou/dressing	7.4m ²
⑤ baie	3.8m ²
⑥ dormitor	12.1m ²
⑦ baie	4.5m ²
Total Suprafață utilă	75.1 m²
Suprafață utilă balcon A	5.2 m ²
Suprafață utilă balcon B	7.9 m ²



K BOX

