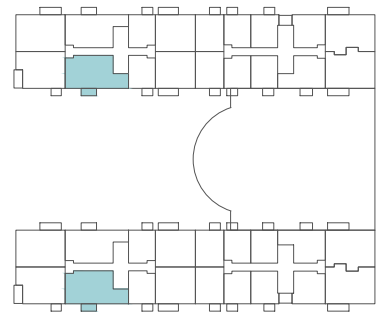


3 CAMERE
3R9B

○ Nr. camere	3
○ Clădire	B,C
○ Etaj	1-11
○ Suprafață construită locuință	90.5m ²
○ Suprafață construită balcon	5.6 m ²
○ Suprafață construită totală	96.1 m ²



SUPRAFEȚE UTILE

① living+dining	23.3m ²
② bucatarie	8.2m ²
③ dormitor	15.8m ²
④ birou/dressing	9.3m ²
⑤ baie	3.8m ²
⑥ dormitor	12.1m ²
⑦ baie	4.5m ²
Total Suprafață utilă	77.1 m²
Suprafață utilă balcon	5.2 m²

