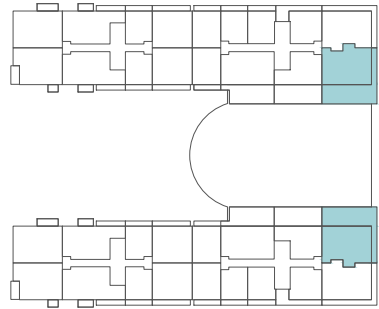




by Prime Kapital

3 CAMERE 3R1D

○ Nr. camere	3
○ Clădire	A,D
○ Etaj	3
○ Suprafață construită locuință	93.0m ²
○ Suprafață construită terasă	68.2m ²
○ Suprafață construită totală	161.3m ²



SUPRAFEȚE UTILE

① living+dining	26.0m ²
② hol	5.3m ²
③ bucatărie	8.9m ²
④ dormitor	16.1m ²
⑤ baie	4.5m ²
⑥ dormitor	13.7m ²
⑦ baie	3.2m ²
Total Suprafață utilă	77.7m ²
Suprafață utilă terasă	62.3 m ²

K BOX

