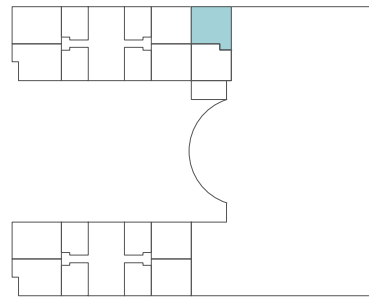


**2 CAMERE
2R11A**

○ Nr. camere	2
○ Clădire	D
○ Etaj	P
○ Suprafață construită locuință	78.3m ²



SUPRAFEȚE UTILE

① hol	6.9m ²
② bucatarie	13.1m ²
③ living+dining	22.9m ²
④ hol	3.2m ²
⑤ baie	4.5m ²
⑥ dormitor	13.6m ²

Total Suprafață utilă	64.3m ²
Suprafața grădină	22.5 m ²

K BOX

