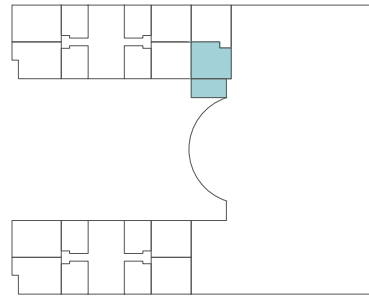




by Prime Kapital

**2 CAMERE
2R11B**

○ Nr. camere	2
○ Clădire	D
○ Etaj	P
○ Suprafață construită locuință	71.1m ²
○ Suprafață construită terasă	25.1 m ²
○ Suprafață construită totală	83.3 m ²



SUPRAFEȚE UTILE

① hol	4.4m ²
② bucatarie	9.7m ²
③ living+dining	22.3m ²
④ hol	3.2m ²
⑤ baie	4.5m ²
⑥ dormitor	13.6m ²

Total Suprafață utilă	57.6m ²
Suprafața utilă terasă	24.5 m ²

K BOX

